

awex



**Styrning,
övervakning och
drift av nödljus-
armaturer**

SMART-tekniken > Centralövervakning > Fjärrstyrning
> Tekniska specifikationer

Innehåll

SYSTEM ÖVERSIKT	4
KONTROLLMODUL	6
FJÄRRSTYRNING AV SYSTEMET	7
CENTRALÖVERVAKNING	8
TEKNISKA DATA	10
SYSTEMKOMPONENTER	12
ARMATURER AVSEDDA FÖR FZLV II	14

Med Atavio får du både bredd och spets inom utrymning

Säker och effektiv utrymning är en av de mest grundläggande trygghetsfaktorerna i en byggnad. Med Atavio har du en partner som kan tillföra värde från första pennstreck i ditt projekt till daglig drift och löpande underhåll.

Med vår gedigna erfarenhet och Awex starka produktsortiment kan vi erbjuda bästa lösningen för varje projekt. Är du byggentreprenör, underleverantör eller förvaltare kan vi tillföra kompetens som leder till smartare, säkrare och mer kostnadseffektiva utrymningslösningar, oavsett om det handlar om systemdesign, konstruktion eller service och underhåll.

Kenneth Lodeklint

VD,
Atavio Products & Solutions



SYSTEMÖVERSIKT

FZLV II är ett nödbelysningsystem i skyddsklass III som har kapacitet att strömförsörja upp till 160 nödutrymningsarmaturer. Var och en av de armaturer som är anslutna till systemet kan fungera oberoende av varandra i olika kopplingslägen.

Armaturerna strömförsörjs med en säker lågspänning på nominellt 48 V via en tvåledarkabel. Kommunikationen mellan armaturerna och systemet sker via strömförsörjningskablarna, därför krävs inga ytterligare kommunikationskablar.

Varje armatur (adressmodul) har sin egen unika identifierande adress. Adressen tilldelas logiskt i systemet och kan tilldelas lämplig styrning. Den programmerbara styrenheten visar aktuell status för systemet och dess komponenter på pekskärmen.

Med hjälp av pekskärmen kan varje armatur tilldelas en egen beskrivning, och styrningen av den kan ändras (lösenord krävs).



PEKSKÄRM

7 tum pekskärm med intuitiv meny



KONFIGURATIONS HjÄLP

enkel och snabb automatisk konfiguration med en knapptryckning



WEBSERVER

inbyggd webserver

01.005

00-1A-121A-0143

UNIKA ADRESSER

förprogrammerade adresser



IBMS

individuellt batteriövervakningssystem



I/O-MODULER

potential/potentialfria ingångs-/utgångsmoduler installerade direkt på kretsarna



BACNET-KOMPATIBILITET

inbyggd BACnet-kompatibilitet med BMS



MODBUS-KOMPATIBILITET

inbyggd Modbus-kompatibilitet med BMS

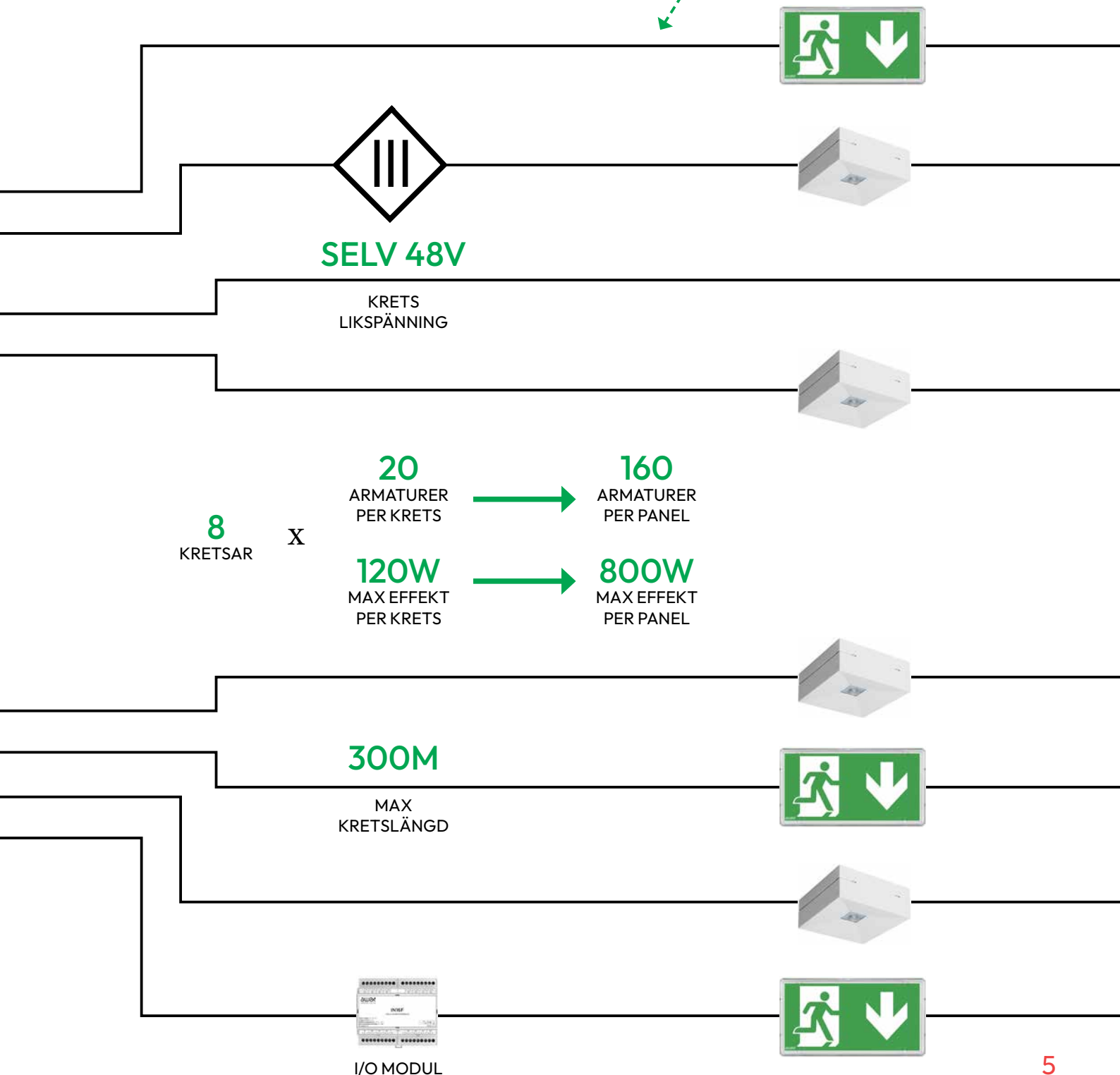


Enheten har en SD-minneskortplats för att kunna spara händelselogen och systemkonfigurationen.

Fyra installerade programmerbara reläutgångar tillåter utsändning av systemstatusmeddelanden. Systemet har en inbyggd RJ-45-anslutning för att möjliggöra fjärråtkomst via webbservern (webbsidan) eller Smart Visio-programvaran.

Systemet kan utökas till att omfatta ett antal externa moduler installerade på matarledningarna, och denna grupp kan omfatta indata-moduler, utdata-moduler och fasförlustsensorer.

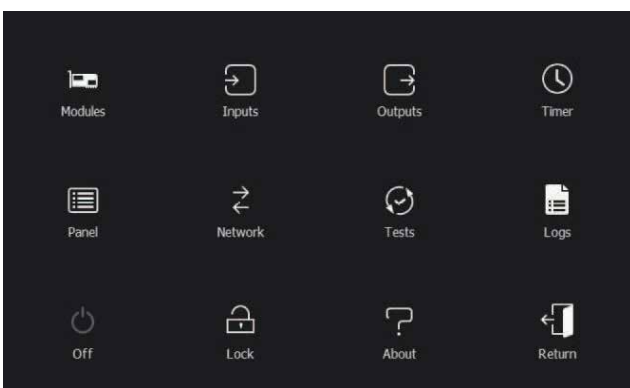
⚠ OBS max 20 armaturer / slinga



Centralenhet

Systemkontrollmodulen är utrustad med en stor pekskärm som visar information om system- och armaturkretsarnas aktuella driftsstatus, och möjliggör inställning och modifiering av alla systemparametrar via ett grafiskt användargränssnitt. Statusarna visas med hjälp av text och grafik.

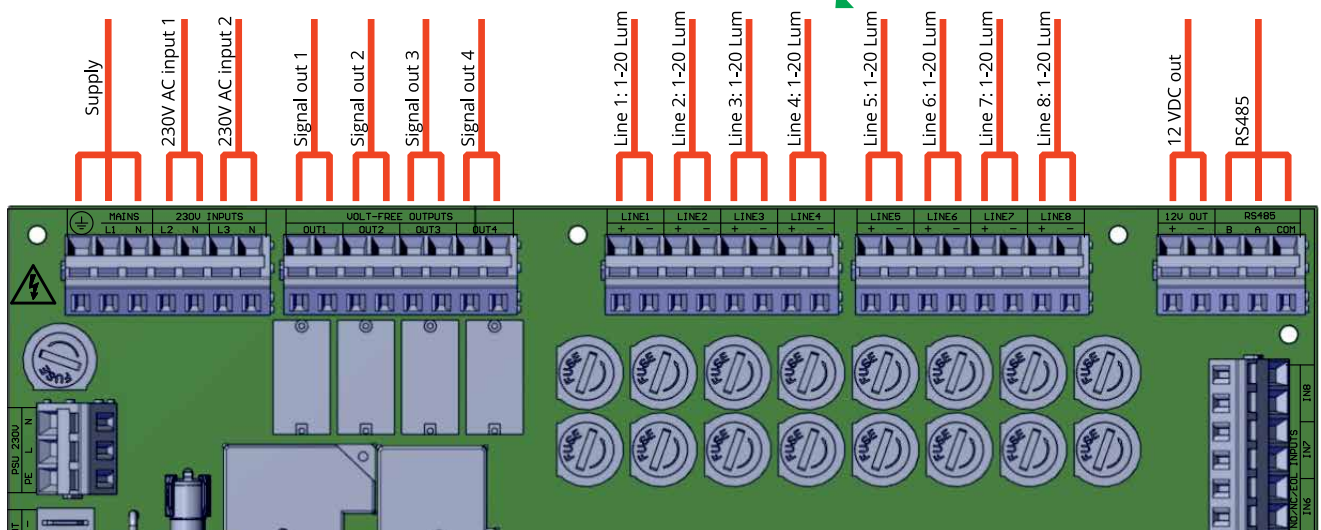
Varje armatur integrerad i systemet kan tilldelas ett namn för att underlätta identifieringen av den.



EGENSKAPER

- Icke-flyktigt minne för att lagra alla händelser och testresultat i minst 2 år
- Kontrollmeny med val av språk
- Registrering av systemkonfigurationsparametrar och händelser på ett SD-minneskort
- Standard Ethernet-gränssnitt för fjärrstyrning och övervakning via en webbläsare
- Integrerat ModBUS-protokoll för att kommunicera med ett batteriövervakningssystem
- Visning av systemstatus
- Automatisk detektering och integrering av nya armaturer i systemet
- Automatisk eller manuell aktivering av korta eller långvariga tester av hela systemet
- Driftläge och styrkonfiguration för varje armatur
- Inställning av ljusstyrka och nödlägets varaktighet för varje armatur separat
- Tilldela namn till armaturer
- Tilldela konstruktionsadresser till armaturer
- Justerbar timer för drift dagtid/nattetid
- Anslutning av upp till 8 fasförlustsensorer
- Inbyggd klocka och kalender med justering och synkronisering av sommartid (DST) med en tidsserver
- Fjärrdiagnostik av armaturer
- E-postmeddelanden om systemstatus

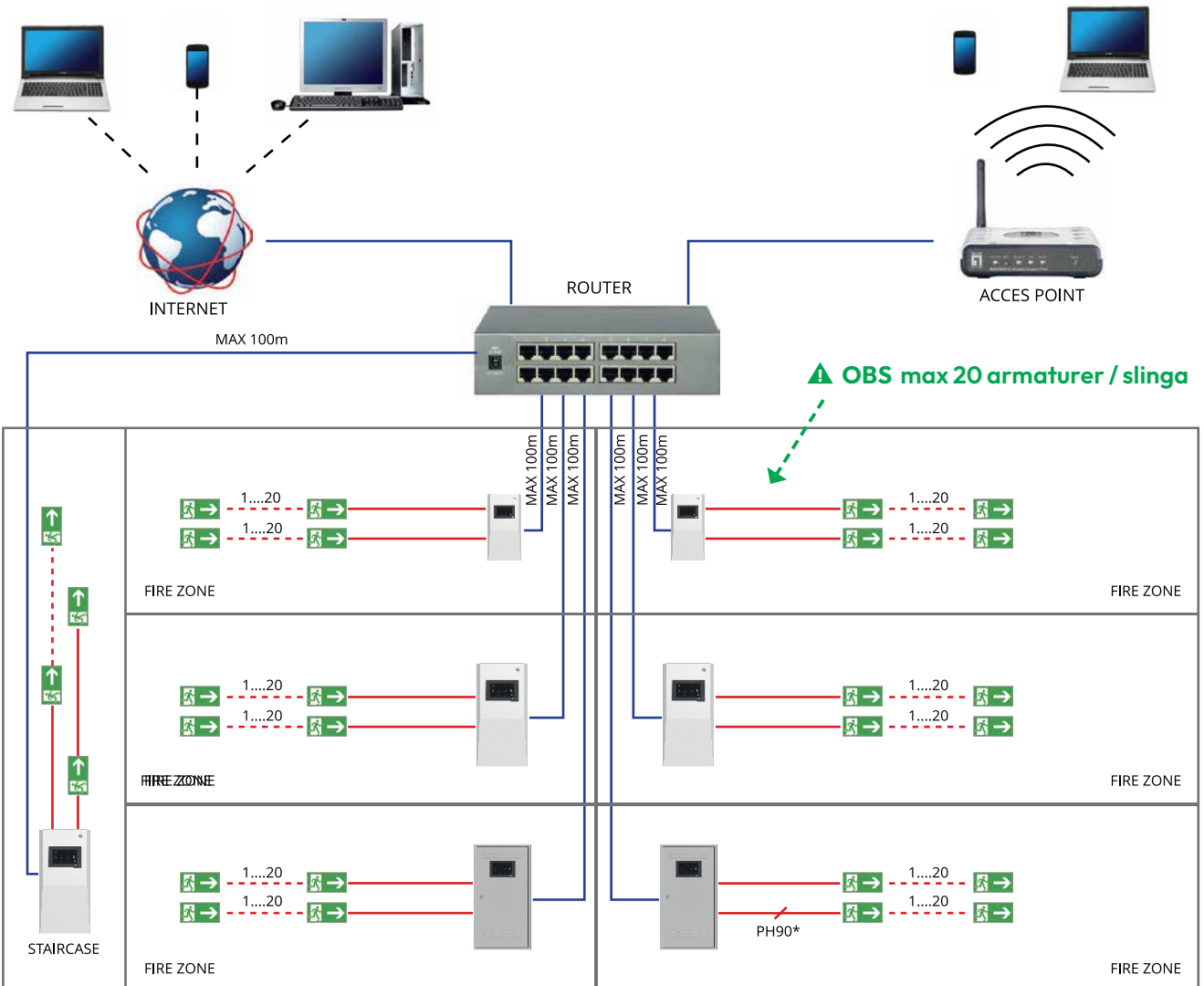
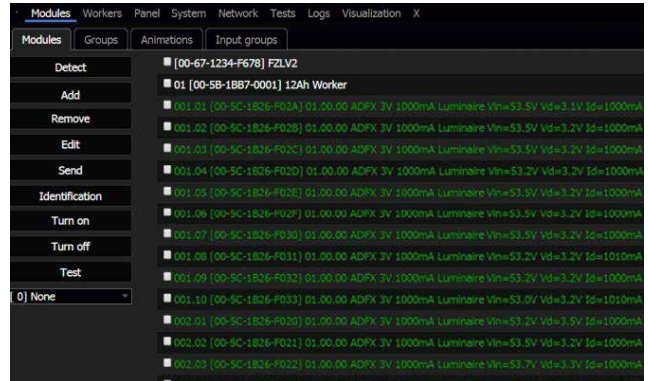
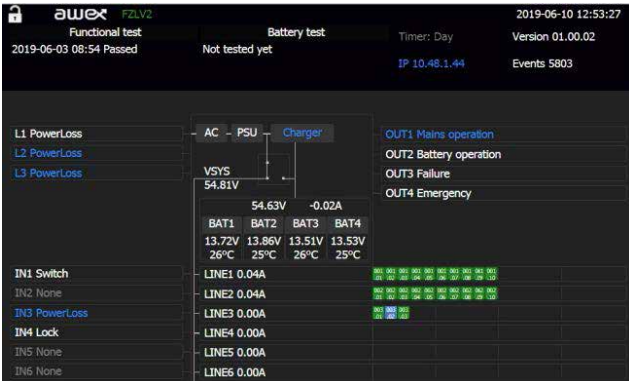
▲ OBS max 20 armaturer / slinga



Fjärrstyrning av systemet

Systemkontrollmodulen är utrustad med en stor pekskärm som visar information om system- och armaturkretsarnas aktuella driftsstatus, och möjliggör inställning och modifiering av alla systemparametrar via ett grafiskt användargränssnitt. Statusarna visas med hjälp av text och grafik.

Varje armatur integrerad i systemet kan tilldelas ett namn för att underlätta identifieringen av den.

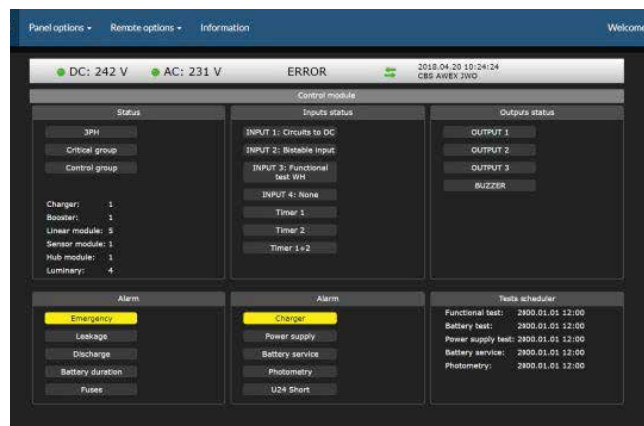
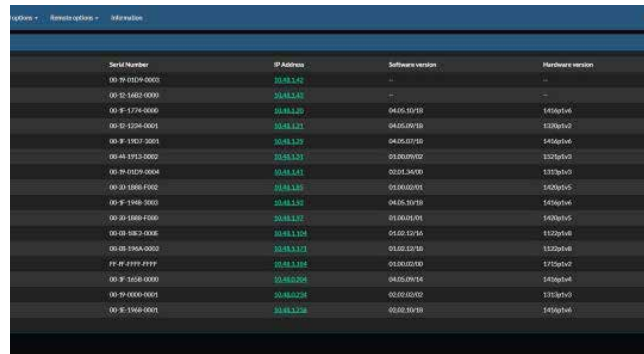


Pekskärm TC-02

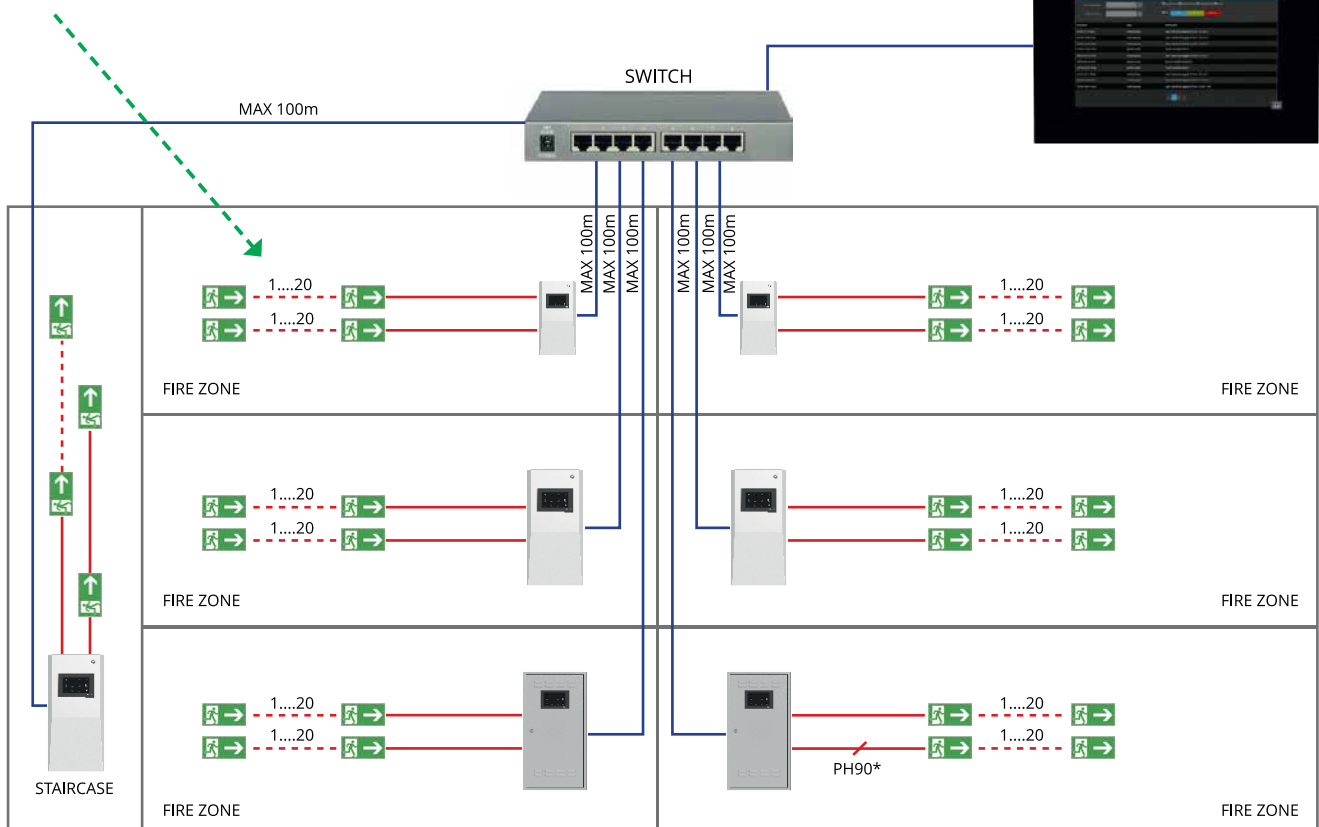
Pekskärmen TC-02 möjliggör fjärrstyrning och övervakning av valfritt antal enheter från en enda plats. Pekskärmen tillhandahåller fjärrövervakning, konfiguration och visning av händelser för varje ansluten FZLV II-enhet.

EGENSKAPER

- Aktivering av funktionstest/batteritest för varje enhet
- Global låsning/upplåsning av systemet
- Lösenordsskyddad åtkomst till styrenheten
- Kontroll av status för enskilda system
- Fullständig fjärrkonfiguration av alla system
- Aktiv lista över system möjliggör snabba statuskontroller
- Fyra globalt konfigurerade in- och utgångar
- Utrustad med Ethernet som standard, möjliggör fjärrstyrning och visualisering av systemet via en webbläsare

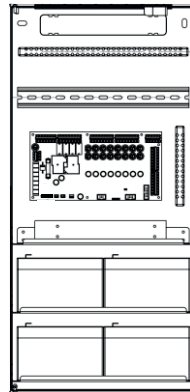
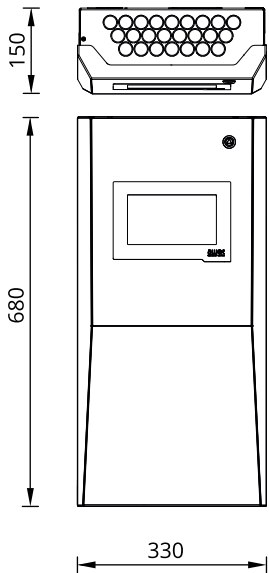


⚠ OBS max 20 armaturer / slinga

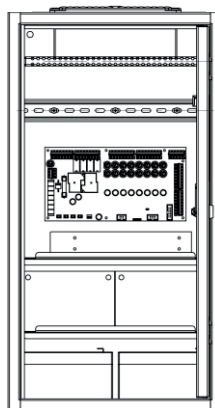
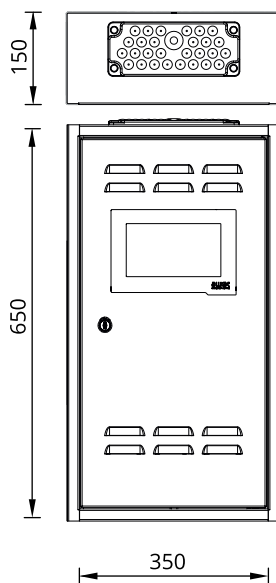


Dimensioner FZLV II-system

PREMIUM skåpmått (mm): FZLV II - 7,2 Ah, FZLV II -12 Ah.

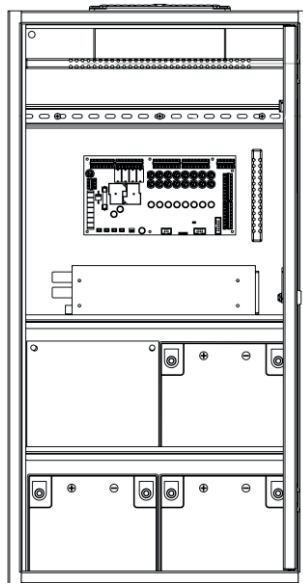
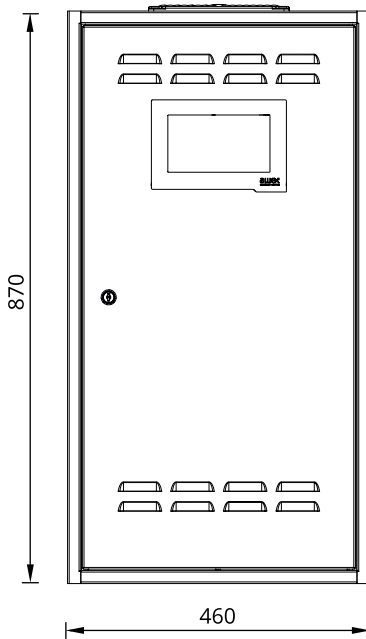
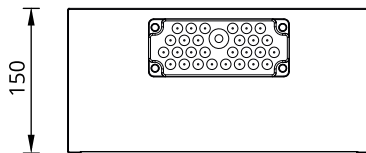


STANDARD skåpmått (mm): FZLV II - 7,2 Ah, FZLV II -12 Ah.



Dimensioner FZLV II-system

STANDARD skåpmått (mm): FZLV II – 18 Ah, FZLV II – 26 Ah, FZLV II – 33 Ah, FZLV II – 40 Ah.



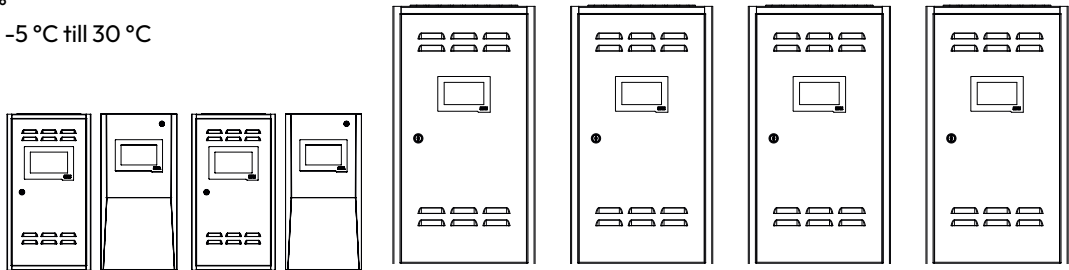
Tekniska specifikationer FZLV II

Isolationsklass: I

Skyddsklass: IP20

Spänning: 48 V ±20 %

Temperaturområde: -5 °C till 30 °C



TEKNISKA DATA	FZLV II - 7,2AH	FZLV II - 12AH	FZLV II - 18AH	FZLV II - 26AH	FZLV II - 33AH	FZLV II - 40AH
Matningsspänning	VÄXELSTRÖM: 230 V ±10 %, 50/60 Hz eller LIKSTRÖM: 216 V ±20 %					
Batterikapacitet	7,2 Ah	12 Ah	18 Ah	26 Ah	33 Ah	40 Ah
Max. uteffekt ¹⁾1h	166 W	280 W	423 W	600 W	734 W	890 W
3 h	64 W	110 W	168 W	241 W	309 W	375 W
8 h	25 W	46 W	72 W	106 W	137 W	167 W
Antal kretsar	4	4/8	8	8	8	8
Max. kretsbelastning	120 W	120 W	120 W	120 W	120 W	120 W
Ytterligare anslutning:						
Batterisensor	4	4	4	4	4	4
LAN	1	1	1	1	1	1
BACnet/Modbus	1	1	1	1	1	1
12 V uteffekt	1	1	1	1	1	1
230 V potentialingång	2	2	2	2	2	2
Potentialfri ingång ²⁾	4	4/8	8	8	8	8
Signalutgång	4	4	4	4	4	4
Kabeltätningar	24xM20 eller MC 35 Multigate	24xM20 eller MC 35 Multigate	MC 35 Multigate	MC 35 Multigate	MC 35 Multigate	MC 35 Multigate
Skåp	S - Standard P - Premium	S - Standard P - Premium	S - Standard	S - Standard	S - Standard	S - Standard
Vikt	18,5 kg	25,5 kg	45,0 kg	52,3 kg	60,0 kg	72,5 kg
Dimensioner (mm)	S: 650x350x150 P: 680x330x150	S: 650x350x150 P: 680x330x150	S: 870x460x220	S: 870x460x220	S: 870x460x220	S: 870x460x220
Kod för huvudcentral	FZLV2/7/4/S FZLV2/7/4/P	FZLV2/12/4/S FZLV2/12/4/P FZLV2/12/8/S FZLV2/12/8/P	FZLV2/18/8/S	FZLV2/26/8/S	FZLV2/33/8/S	FZLV2/40/8/S
Kod för undercentral³⁾ (utan skärm)	FZLV2/7/4/S/W FZLV2/7/4/P/W	FZLV2/12/4/S/W FZLV2/12/4/P/W FZLV2/12/8/S/W FZLV2/12/8/P/W	FZLV2/18/8/S/W	FZLV2/26/8/S/W	FZLV2/33/8/S/W	FZLV2/40/8/S/W

¹⁾ förlust av strömförsörjning till armaturen beaktas ej

²⁾ antalet potentialfria ingångar beror på antalet kretsar

³⁾ fungerar tillsammans med huvudcentralen

▲ OBS max 20 armaturer / slinga

IN16F EXTERN MODUL

IN16F-modulen är den inmatningsenhet som är avsedd för samverkan mellan byggnadens enheter och AWEX centralbatterisystem FZLV II. Modulen är avsedd för samverkan med kretsar i centralbatterisystemet FZLV II. IN16F-modulerna är utrustade med 16 övervakade potentialfria ingångar.

Modulen överför data via strömförsörjningskablar. Det är möjligt att ansluta en panel med knappar och lysdioder för att testa ingångarnas funktion.

EGENSKAPER:

- kommunikation med FZLV II centralenhet via strömförsörjningskabel
- upp till 16 potentialfria ingångar
- möjlighet att ändra enstaka ingångsfunktioner: aktiv, inaktiv, kortslut, bryt
- indikerad status för varje enskild ingång på centralenheten
- montering på DIN-skens (TH-35)
- möjlighet att ansluta en panel med knappar och lysdioder
- modulen kan strömförsörjas av endast FZLV II-systemet.

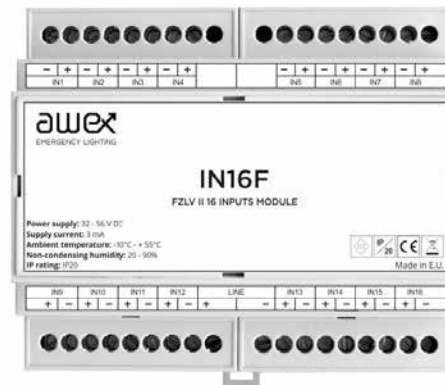
PH3F EXTERN MODUL

Sensormodulen PH3F används för övervakning av 230 VAC-potential signaler från primära belysningsbrytare för att aktivera en grupp av nödbelysningsarmaturer tillsammans med den primära belysningen. Modulen har tre potentialingångar med programmerbar logik.

Ingångarna kan användas för att övervaka individuella kretsskydd. PH3F-modulen kan även fungera som en fasförlustsensor. Ingångarna kan tilldelas funktionen för återställningsfördröjning. Modulen använder en strömförsörjningskabel för kommunikation.

EGENSKAPER:

- övervakning av primära belysningsbrytare eller funktion som en fasförlustsensor
- kommunikation med FZLV II centralenhet via strömförsörjningskabel
- programmerbar invertering av styrlogiken för individuella ingångar
- möjlighet att övervaka individuella primära belysningskydd
- testknapp
- modulen kan strömförsörjas av endast FZLV II-systemet
- statusindikatorer



TEKNISKA DATA

Strömförsörjning	32–56 V DC
Matningsström	3 mA
Isolationsklass	III
Skyddsklass	IP21
Driftstemperatur	från -10 till +55°C
Potentialfria ingångar	16
Ingångsfunktioner	aktiv, inaktiv, kortslut, bryt
Dataöverföring	strömförsörjningskabel
Montering	DIN-skens
Dimensioner (LxBxD) mm	106x90x57
Anslutningar	2,5 mm ²

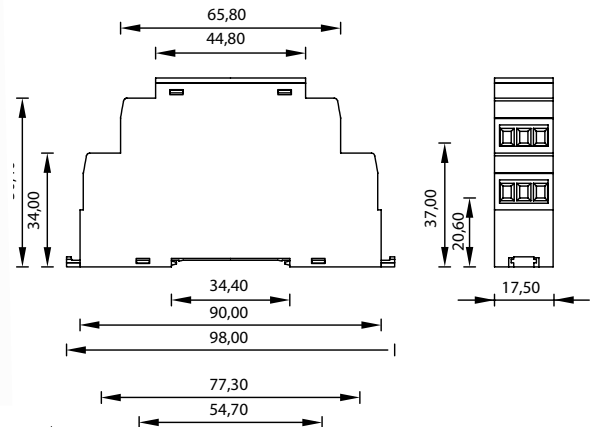
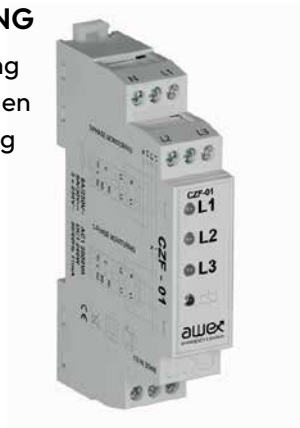


TEKNISKA DATA

Strömförsörjning	32–56 V DC
Matningsström	3,0 mA
Isolationsklass	III
Skyddsklass	IP21
Driftstemperatur	från -10 till +55°C
Potentialingångar	Tre isolerade Ingångar
Kontroll av fasförlust	Övervakning av upp till 3 faser
Dataöverföring	strömförsörjningskabel
Omkopplingsströskel	enligt 60598-2-22
Dimensioner (LxBxD) mm	36x90x58
Anslutningar	2,5 mm ²

CZF-01 FASFELSÖVERVAKNING

Snabb fASFelsensor för övervakning av spänningen till primärbelysningen för att kunna aktivera nödbelysning för specificerade slingor eller hela systemet.



TEKNISKA DATA	CZF
Matningsspänning	230/400V 50Hz
Tröskelvarde	PN-EN 60598-2-22
Montage	DIN-3 (TH35)
Fördröjning	<200 ms
Kabelarea	2,5 mm ²
Anslutning	230V/50Hz 0.5A
Dimensioner HxLxD	98,0x17,5x56,4
Artikel	WBC 0000006C
E-nummer	7344593
Beställningsnummer	210006

OUT4F EXTERN MODUL

OUT4F-modulen är den universella utmatningsenhet som är avsedd för samverkan mellan elektriska enheter som t.ex. brandbekämpande enheter och AWEX centralbatterisystem FZLV II. Modulen är avsedd för samverkan med kretsar i centralbatterisystemet FZLV II.

OUT4F-modulen är utrustad med 4 reläutgångar. Modulen använder en strömförsörjningskabel för kommunikation. Enheten kan samverka med nödutgångsdörrar, rökavluftningsystem, automatiska släckningssystem och andra anordningar avsedda för brandskydd.

EGENSKAPER:

- kommunikation med FZLV II centralenhet via strömförsörjningskabel
- 4 reläutgångar
- montering på DIN-skene (TH-35)
- modulen kan strömförsörjas av endast FZLV II-systemet.



TEKNISKA DATA	
Strömförsörjning	32–56 V DC
Matningsström	55 mA
Isolationsklass	III
Skyddsklass	IP21
Drifttemperatur	från -10 till +55°C
Reläutgångar	4
Utgångsparametrar	brytkapacitet växelström: 16 A/250 V brytkapacitet likström: 16 A/24 V
Dataöverföring	strömförsörjningskabel
Montering	DIN-skene
Dimensioner (LxBxD) mm	71x90x57
Anslutningar	2,5 mm ²

Armaturer FZLV

EFFEKT LJUSKÄLLA / MAX EFFEKTFÖRBRUKNING I W

1 / 1,7



Twins 20 m/30 m



Arrow N



Arrow P



SK-8 opal kupa



Helios



Helios DS

1 / 1,7



Infinity II



Plexi 20 m/30 m



Lovato N



Lovato P

2 / 3

3X1 / 4



Twins 40 m



SK-8 klar kupa



Lovato N



Lovato P



Screen 20 m/30 m



Eye Led

3 / 4



Exit



Helios



Screen 40 m



Lovato N



Lovato P



Eye Led

3 / 4

Axn/Axp 6/8, Helios Escape 6/8 (max 8st/slinga) Screen 60 4x3/16 (max 4st/slinga)



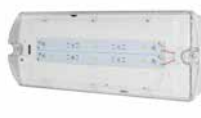
Outdoor



AXN



AXP



Helios Escape



Screen 60 m



Växel 010-20 38 300
support@atavio.se
www.atavio.se

ATAVIO 
PRODUCTS & SOLUTIONS

